

维护说明
MAINTENANCE INSTRUCTIONS

DN 10 到 DN 50

阀座 (08)，阀体密封 (14)，阀球 (09) 的更换

1. 松开一只螺栓 (13) 随同套管 (12) 螺母 (17) 一起拆下以便取出阀体；
2. 取出阀体，阀球 (09) 应处于打开位置；
3. 旋转 90°，使阀球 (09) 处于关闭位置；
4. 将阀球从阀体推出，阀座 (08) 也随之被推出；
5. 取出阀体密封 (14)；
6. 更换破损的部件；
7. 按照拆开顺序，重新安装 (步骤6-1)。

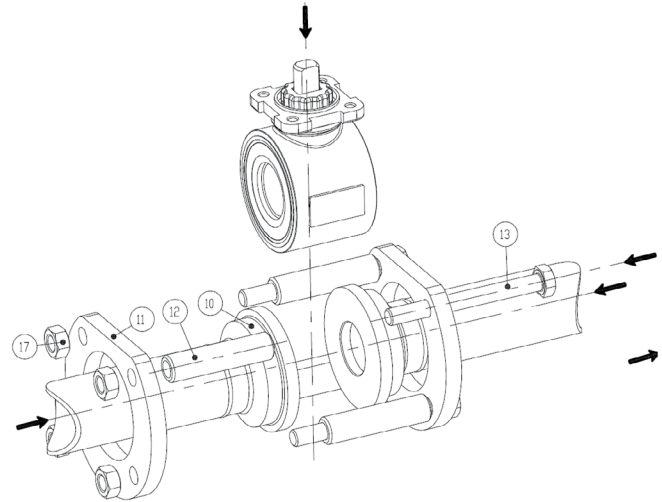


图 4

填料 (06) 和阀杆密封 (04) 的更换

1. 松开一只螺栓 (13) 随同套管 (12) 螺母 (17) 一起拆下以便取出阀体；
 2. 取出阀体，阀球 (09) 应处于打开位置；
 3. 旋转 90°，使阀球 (09) 处于关闭位置；
 4. 将阀球从阀体推出，阀座 (08) 也随之被推出；
 5. 取出螺母止动片 (28)，松开压盖螺母 (18)；
 6. 取出弹簧垫片 (07) 和填料压盖 (24)；
 7. 将阀杆推向阀腔，保持阀杆密封留在阀杆上；
 8. 取出阀杆 (05)，更换阀杆密封 (04)；
 9. 取出阀体内的填料 (06)，用新的的进行更换；
- 注意：填料位置凸在下，凹在上。
10. 按照拆开顺序和拆卸说明重新安装好；
 11. 按照下表扭矩值拧紧，压盖螺母 (18)，勿忘重新装上螺母防滑盖 (28)。

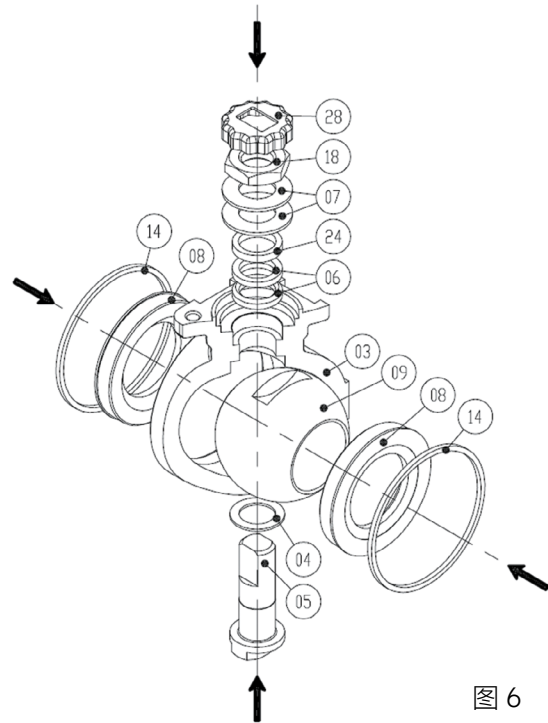


图 6

| DN | N V | 8 | 12 | 15 | 20 | 25 | 32 | 40 | 50 |
|----------------------------|--------|---|----|----|----|----|----|----|----|
| | | | 15 | 20 | 25 | 32 | 40 | 50 | 65 |
| 扭矩 (N.m) Torque in N.m | | 4 | 4 | 4 | 8 | 8 | 12 | 12 | 16 |